



AMÉNAGEMENT URBAIN  
COLLECTION 2013 - 2014

# GAMME CONTENEURS



**ABRI PLUS**

la solution pour tout abriter

[www.abri-plus.com](http://www.abri-plus.com)



# L'EXPERTISE ABRI PLUS



**Abri Plus est leader français dans la fabrication de structures urbaines avec plus de 3000 abris vendus par an.**

Implantés près de Nantes sur un site de 4000m<sup>2</sup>, nous maîtrisons, depuis 20 ans, l'intégralité de la chaîne de production, de la conception à la pose des abris partout en France.

Abri Plus se positionne comme acteur responsable du «mieux vivre ensemble». Impliqués dans une démarche environnementale, nous nous attachons à produire localement et concevoir durablement.

Experts, nous accompagnons les villes en mutation par la fourniture de produits adaptés au renouvellement urbain. Nos solutions concrètes permettent de favoriser la mobilité douce et le développement durable tout en améliorant l'offre de services.

Doté d'une équipe Recherche et Développement performante et d'un designer, Abri Plus met en place une démarche de co-création permettant aux architectes, urbanistes et designers de donner vie à leurs projets.

Gare de Nantes  
Abri vélo sécurisé  
Verre + baurreadage





Abri Plus possède une flotte de camions qui lui permet de poser partout en France.

Tous nos abris sont conçus et fabriqués à St Philbert de Grand Lieu près de Nantes, sur un site industriel de plus de 4000 m<sup>2</sup>.

Fabricant, nous maîtrisons l'ensemble de la chaîne de production, de la conception à la pose des abris.



# NOS ENGAGEMENTS DURABLES



## ÉCOUTE ET CONSEILS

### Parlez nous de votre projet !

ABRI PLUS met toute son expertise urbaine à votre service pour vous guider dans la concrétisation de votre projet. Nos conseillers sont à votre écoute pour comprendre vos besoins et vous proposer les meilleures solutions.

## INNOVATION

### Design et fonctionnalité.

Notre équipe R&D composée de techniciens et designers développe chaque année de nouveaux produits plus fonctionnels et innovants. Ergonomie, résistance, esthétique, rien n'est laissé au hasard et la recherche d'améliorations est constante.

## DÉVELOPPEMENT DURABLE

### Demain se prépare aujourd'hui.

Acteur dans la collecte des déchets et la mobilité douce, le développement durable fait naturellement parti de nos priorités. ABRI PLUS considère la protection de l'environnement comme un élément indispensable à son développement. Pour agir concrètement, ABRI PLUS innove et privilégie un système de management environnemental, conforme à la norme ISO 14001.



## GAMME ABRIS CONTENEURS



5



### Des solutions simples et esthétiques pour dissimuler les conteneurs !

La sensibilisation au respect de l'environnement engendre une évolution des comportements. Le tri sélectif entre dans les moeurs et chacun s'efforce aujourd'hui de déposer ses ordures ménagères dans la poubelle appropriée. Outre les bénéfices pour le recyclage, ce geste quotidien a également pour conséquence de multiplier le nombre de conteneurs nécessaires. Afin de favoriser et organiser ces espaces de tri en extérieur, Abri Plus a conçu une large gamme d'abris et de cache conteneurs permettant de protéger et dissimuler les poubelles. Ouvertes ou fermées, sécurisées ou non, ces solutions performantes sont rapides et faciles à mettre en oeuvre. Elles peuvent être livrées ou posées par nos propres équipes sur toute la France. Leur conception modulaire permet d'adapter leur dimension et configuration à tous vos projets.

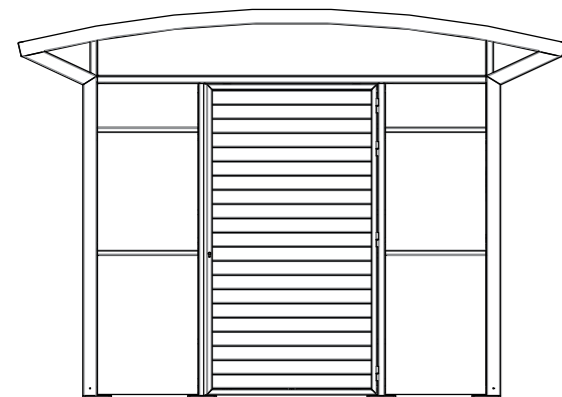
5



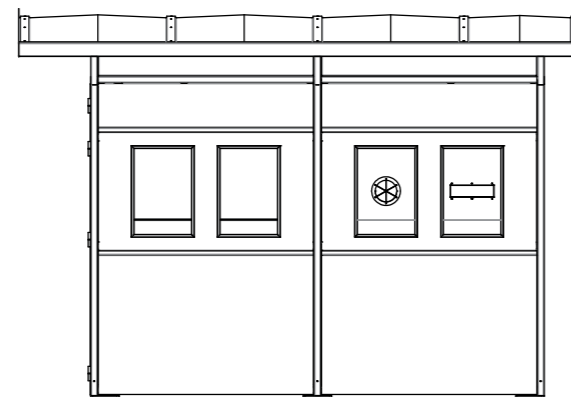
# BEAUVAIS PARC



- ◆ **Ossature** en tube acier galvanisé.
- ◆ **Couverture** en tôle galvanisée, épaisseur de 1,5 mm.
- ◆ **Habillage** au choix : tôle gauffrée, bardage en minéral composite épaisseur 11 mm.
- ◆ **Peinture** polyester thermodurcissable insensible aux UV.
- ◆ **Couleur** au choix dans le nuancier tendance Abri Plus ou dans la gamme RAL.



Vue de face



Vue de côté

### Abri simple

Longueur : 3,15 m extensible par blocs de 3 m  
 Longueur toiture : 3,90 m  
 Largeur : 2,90 m  
 Largeur toiture : 3,80 m

Hauteur passage porte : 2,20 m  
 Hauteur hors tout : 2,70 m

“

*Le Beauvais Parc a été récompensé par le label de l'Observateur du design, concours de design international !*

”







Peinture sablée, finitions de grande qualité, le Beauvais parc a été étudié dans les moindres détails pour garantir solidité et esthétique.

Le Beauvais Parc est disponible avec un habillage en composite minéral. La large gamme de couleurs disponible assure une parfaite intégration avec un environnement architectural minéral.



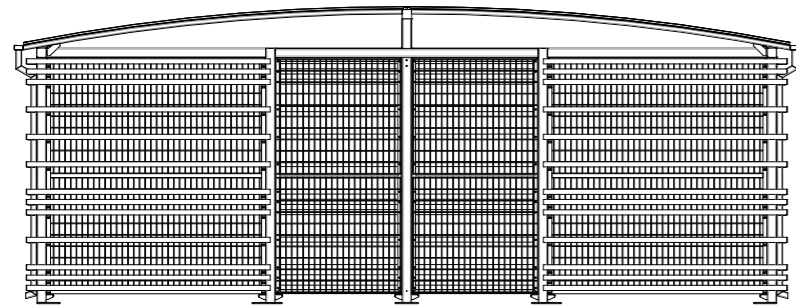
Le Beauvais Parc peut se décliner en version toiture plate.



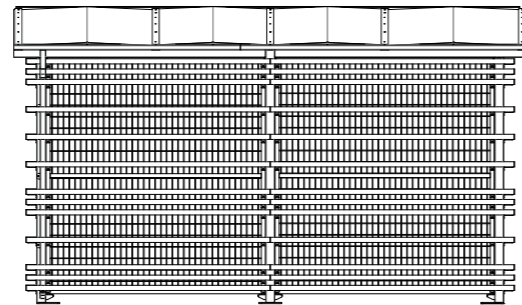
# MODUL'ÈRE



- ◆ **Ossature** en tube acier galvanisé.
- ◆ **Couverture** en tôle acier ou polycarbonate alvéolaire traité anti UV, épaisseur 4,5 mm.
- ◆ **Habillage** au choix : bois, tôle perforée, bardage composite, grillage.
- ◆ **Peinture** polyester thermodurcissable insensible aux UV.
- ◆ **Couleur** au choix dans le nuancier tendance Abri Plus ou dans la gamme RAL.



Vue de face



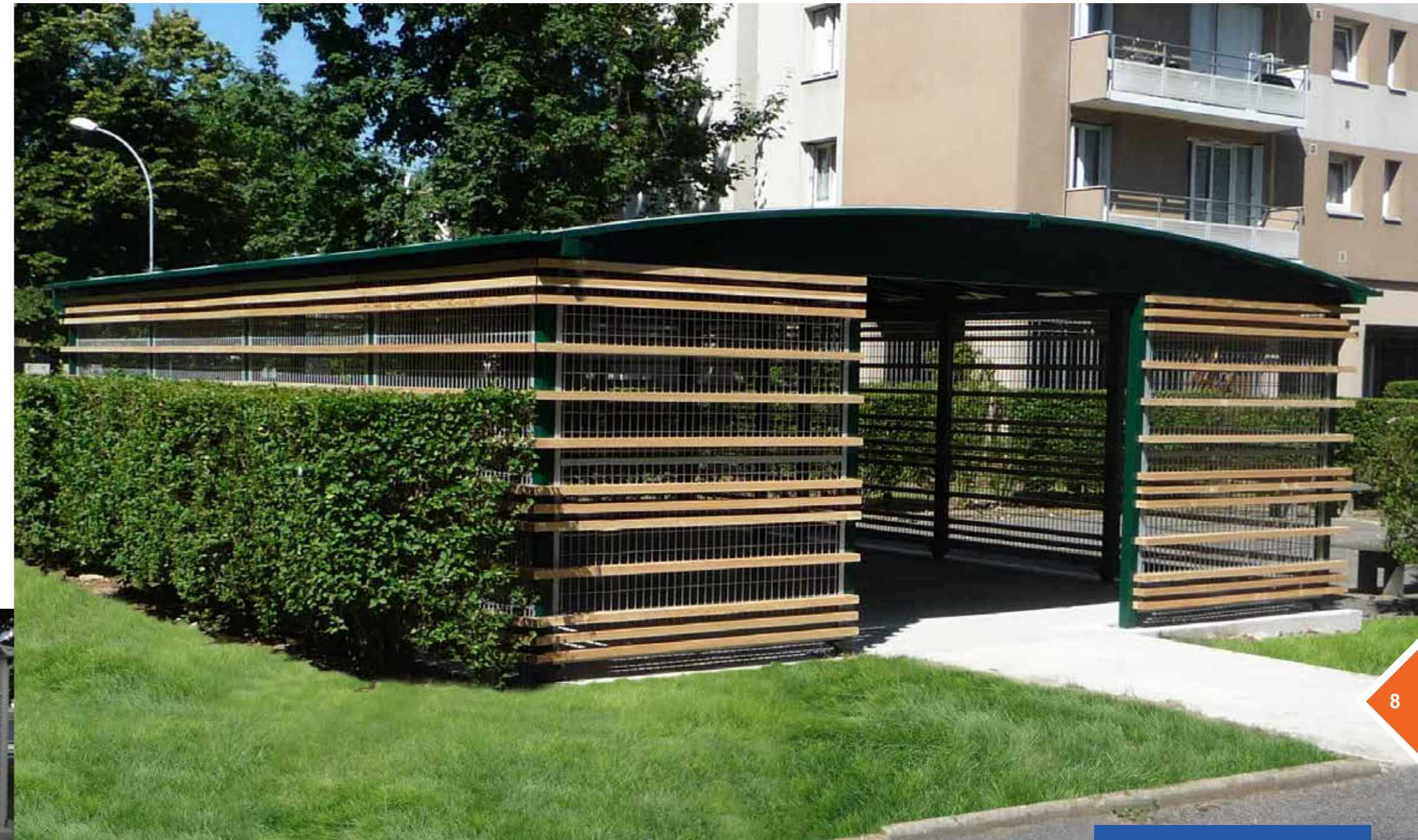
Vue de côté

## Abri simple

Longueur : 6,50 m  
 Profondeur : 4 / 6 / 8 m (extensible par bloc de 2 m à l'infini)  
 Hauteur : 2,60 m



Personnalisez votre Modul'ère grâce à son large choix de couleurs et matériaux !







Marcq en Barœul - France Télécom  
Abri modul'ère sécurisé et grillagé



Toulon - La Poste  
Abri Modul'ère à barreaudage serré



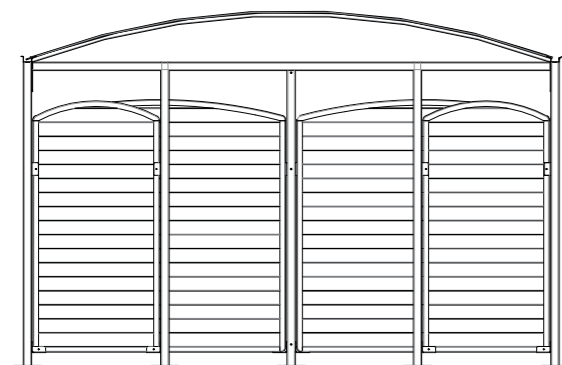
Melun - Conseil général 77  
Abri Modul'ère en verre + bois horizontal + tôle perforée



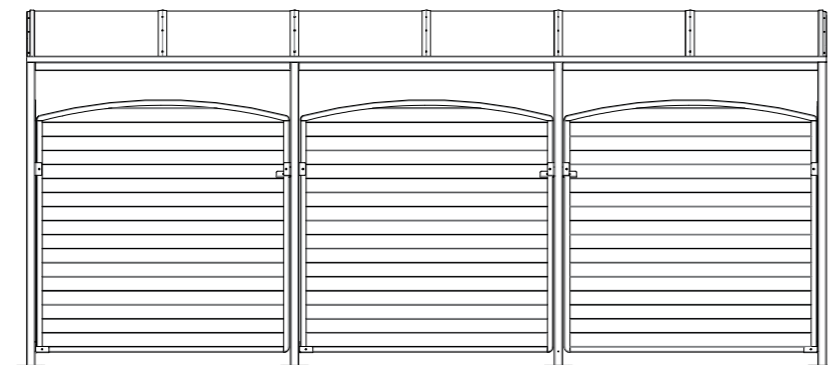
# VARENNES



- ◆ **Ossature** en tube acier galvanisé.
- ◆ **Couverture** en polycarbonate alvéolaire traité anti-UV, d'une épaisseur de 6 mm.
- ◆ **Habillage** au choix : bois, grillage, barreaudage.
- ◆ **Peinture** polyester thermodurcissable insensible aux UV.
- ◆ **Couleur** au choix dans le nuancier tendance Abri Plus ou dans la gamme RAL.



Vue de face



Vue de côté

Le Varennes offre une grande modularité. Dimensions au choix, grandes longueurs possibles : consultez nous !

“

*Besoin d'un abri de grande dimension?  
Le Varennes est fait pour vous !*

”

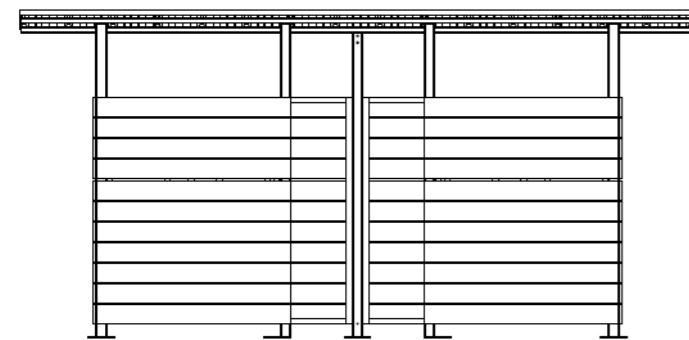




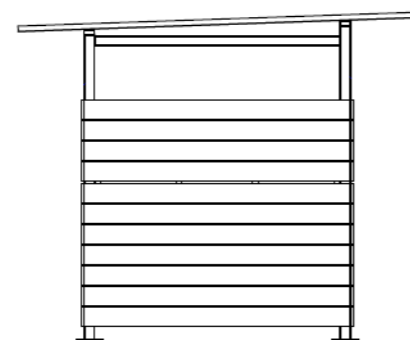
## LEDUC



- ◆ **Ossature** en tube acier galvanisé.
- ◆ **Couverture** en tôle acier Hacierba.
- ◆ **Habillage** panneaux de bois Douglas rabotés et traités.
- ◆ **Peinture** polyester thermodurcissable insensible aux UV.
- ◆ **Couleur** au choix dans le nuancier tendance Abri Plus ou dans la gamme RAL.



Vue de face



Vue de côté

**Abri simple**

Dimension hors tout :  
Longueur : 5,00 m  
Largeur : 3,00 m  
Hauteur : 2,45 m



Equipez votre abri avec des options supplémentaires : éclairage, corbeille de propreté, porte sécurisée.



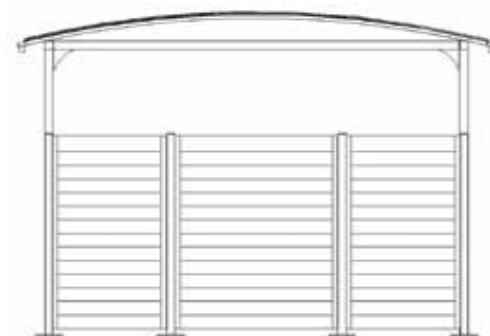


# LINÉO



- ◆ **Ossature** en tube acier galvanisé.
- ◆ **Couverture** en polycarbonate alvéolaire traité anti UV, épaisseur 4,5 mm.
- ◆ **Habillage** au choix : bois, tôle perforée, bardage composite, grillage.
- ◆ **Peinture** polyester thermodurcissable insensible aux UV.
- ◆ **Ouverture** en façade ou sur côtés. Portillon sur demande.
- ◆ **Couleur** au choix dans le nuancier tendance Abri Plus ou dans la gamme RAL.

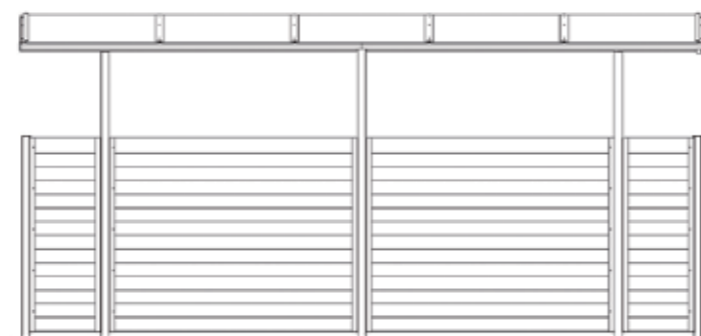
12



Vue de face

### Abri simple

Longueur : 5 ou 7m  
 Profondeur : 2,50 ou 3 m  
 Hauteur : 2,10 m au plus bas  
 Hauteur panneaux : 1,50 ou 1,80 m



Vue de côté

### Abri double

Longueur : 5 ou 7m  
 Profondeur : 5 ou 6 m  
 Hauteur : 2,10 m au plus bas



Personnalisez votre Linéo grâce à son large choix de couleurs et matériaux !



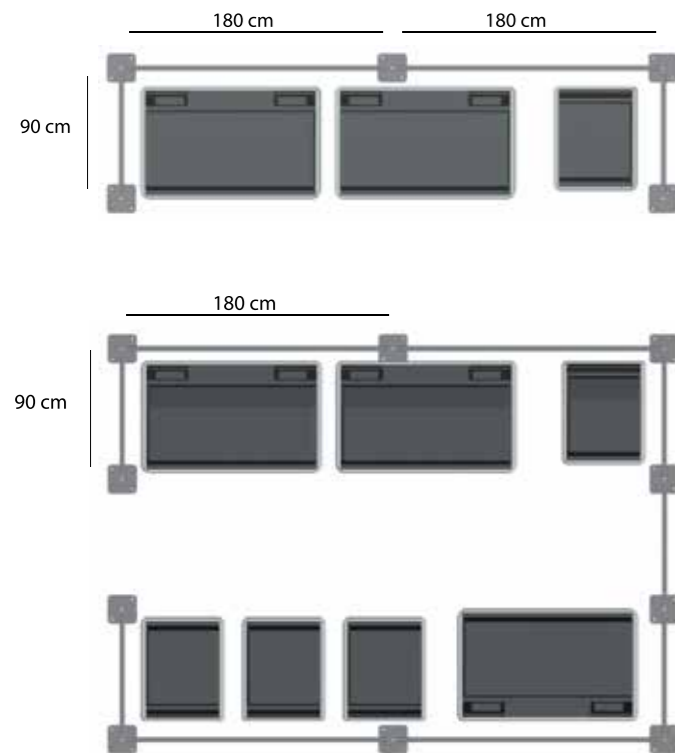
12



# CACHE CONTENEURS



- ◆ **Ossature** en tube acier galvanisé.
- ◆ **Habillage** au choix : bois, tôle perforée, bardage composite, grillage.
- ◆ **Peinture** polyester thermodurcissable insensible aux UV.
- ◆ **Pieds réglables.**
- ◆ **Couleur** au choix dans le nuancier tendance Abri Plus ou dans la gamme RAL.



#### Dimensions disponibles

Panneaux de 50 cm  
Panneaux de 80 cm  
Panneaux de 120 cm  
Panneaux de 180 cm

#### Hauteurs disponibles

Panneaux de 150 cm de hauteur  
Panneaux de 180 cm de hauteur

#### Habillage possible

Tôle perforée, bois, bois composite, grillage

#### Option

Porte pour sécuriser l'aire de stockage

“ Créer votre cache conteneurs sur mesure !  
Concevez vous-même la forme de votre structure grâce  
aux panneaux de tailles différentes et aux nombreux  
matériaux disponibles. ”

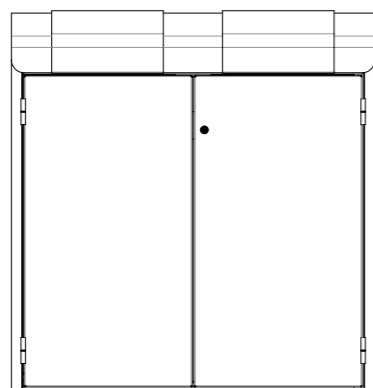




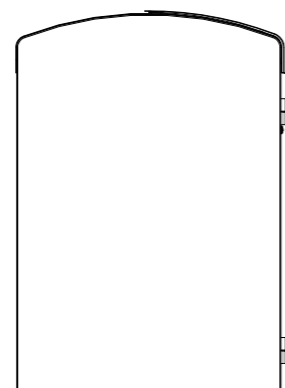
## BACO



- ◆ **Ossature** en tube acier galvanisé.
- ◆ **Couverture et trappes** en tôle galvanisée, épaisseur 2 mm.
- ◆ **Flasque** mécano-soudée en tôle galvanisée, épaisseur 4 mm.
- ◆ **Peinture** polyester thermodurcissable insensible aux UV.
- ◆ **Couleur** au choix dans le nuancier tendance Abri Plus ou dans la gamme RAL.



Vue de face



Vue de côté

**Abri simple**

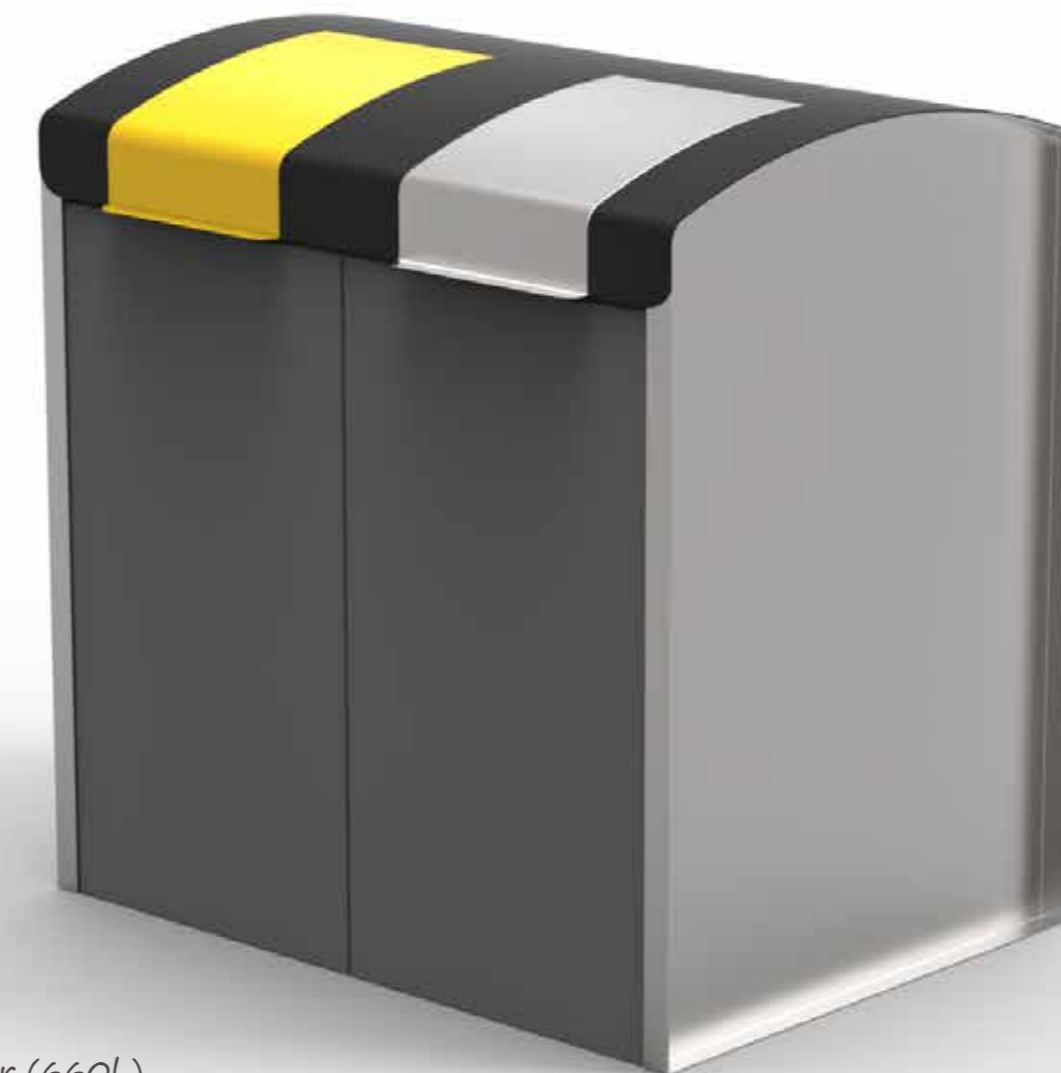
Longueur : 1,40 m  
Profondeur : 1 m  
Hauteur : 1,45 m

**Abri double**

Longueur : 2,80 m  
Profondeur : 1 m  
Hauteur : 1,45 m



Favorisez le tri selectif dans votre agglomération !  
Les dimensions du Baco permettent de créer facilement des points de collecte de déchets. Sa configuration a été particulièrement étudiée pour faciliter le travail des agents d'entretien.



“ Le Baco peut recevoir un grand conteneur (660l)  
ou deux petits conteneurs (240l ou 120l).  
Ouverture possible en façade ou sur le côté.

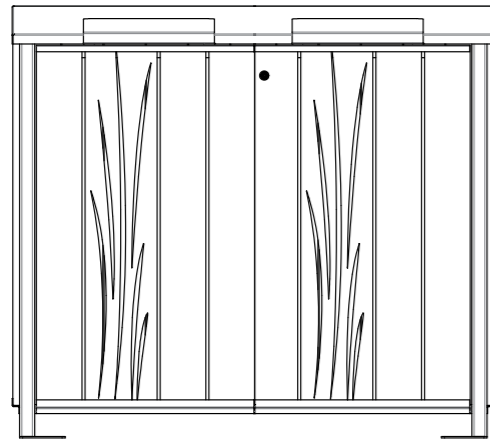
”



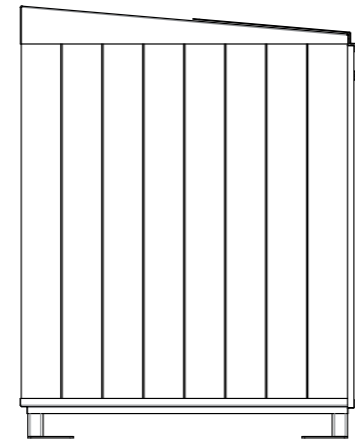
## COMPOSIT



- ◆ **Ossature** en tube acier galvanisé.
- ◆ **Couverture** en tôle galvanisée ép. 2 mm.
- ◆ **Habillage** en bardage composite et tôle décor galvanisée ép. 2 mm.
- ◆ **Peinture** polyester sablée thermodurcissable insensible aux UV.
- ◆ **Couleur** au choix dans le nuancier tendance Abri Plus ou dans la gamme RAL.



Vue de face



Vue de côté

**Abri simple**

Longueur : 3,10 m  
Profondeur : 1 m  
Hauteur : 1,40 m

**Abri double**

Longueur : 6,20 m  
Profondeur : 1 m  
Hauteur : 1,40 m

“ Enfin un abri bois qui ne demande aucun entretien ! ”



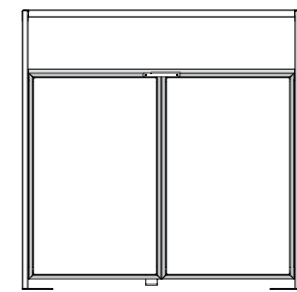


# PLESSIS

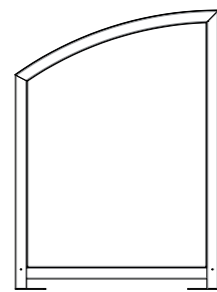


- ◆ **Ossature** en tube acier galvanisé.
- ◆ **Couverture** en tôle acier galvanisée.
- ◆ **Habillage** au choix : bois, tôle pleine, tôle perforée.
- ◆ **Peinture** polyester thermodurcissable insensible aux UV.
- ◆ **Couleur** au choix dans le nuancier tendance Abri Plus ou dans la gamme RAL.

16

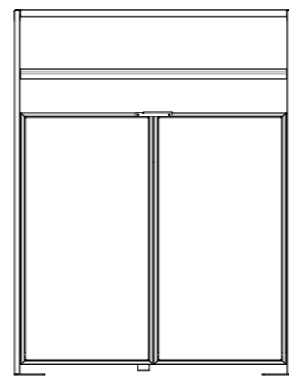


Vue de face

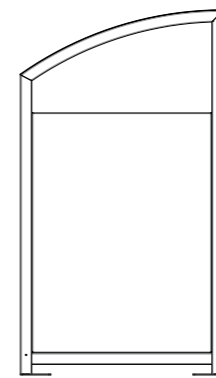


Vue de côté

**Abri Plessis version basse**  
Longueur : 1,45 m  
Profondeur : 1,05 m  
Hauteur : 1,45 m



Vue de face



Vue de côté

**Abri Plessis version haute**  
Longueur : 1,45 m  
Profondeur : 1,05 m  
Hauteur : 1,90 m

Le petit abri qui a tout d'un grand !  
Simple et discret, le Plessis protège  
des intempéries tout en dissimulant  
les conteneurs.



16



# VOTRE PROJET SUR MESURE



## Des abris qui couvrent tous vos besoins !

Avec son bureau d'étude intégré, Abri Plus propose la meilleure réponse et le meilleur service à toutes vos demandes spécifiques en termes de dimensions, d'abris aux formes particulières, d'auvents, de préaux, de passages couverts. Véritable interface entre vos demandes et l'atelier, les chargés d'affaires sont les garants de la réussite de vos projets. Réfléchir ensemble sur de nouvelles solutions est notre façon d'avancer !

Grâce aux logiciels de CAO et DAO, votre abri est mis en situation et vous permet d'en visualiser chaque détail.

Tous les abris Abri Plus sont conçus et fabriqués dans nos ateliers, à proximité de Nantes, et sont posés par nos propres équipes de monteurs sur toute la France.

“ *Donnez vie à vos idées ! Notre équipe de créateurs et concepteurs est à votre écoute.* ”







Beauchamps  
Abri spécifique barreaudé



Les Mureaux - EADS  
Abri spécifique fermé, bardage bois.



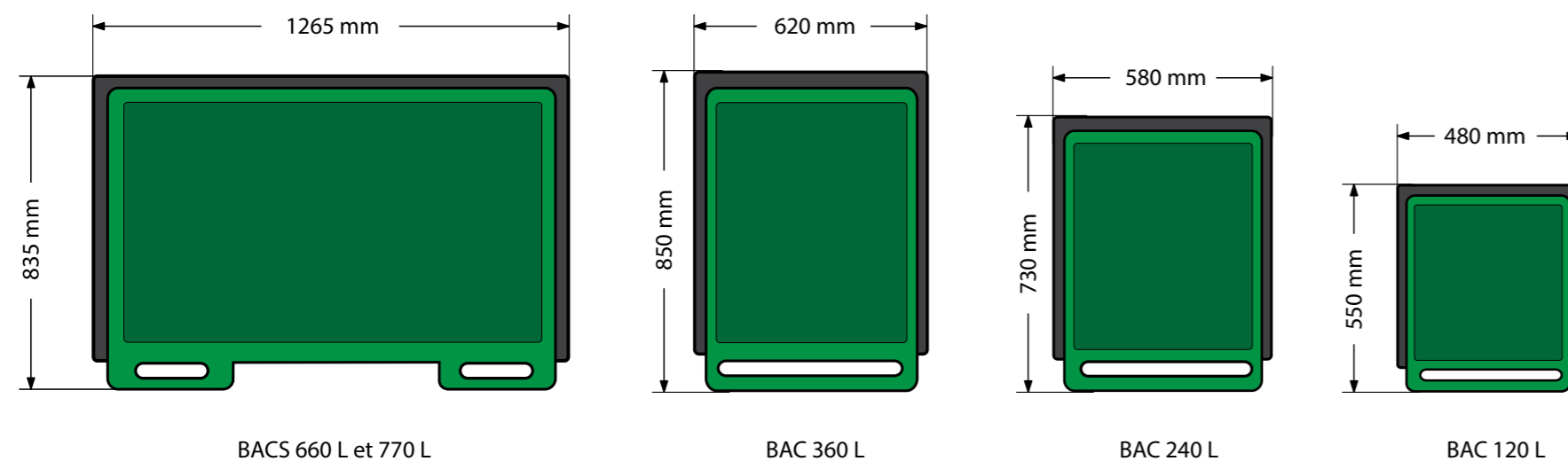
Brétigny sur Orge - Socobio  
Abri spécifique bardage persiennes bois.



# CONSEILS ABRI PLUS



## DIMENSIONS CONTENEURS



### Dimensionnez votre abri.

A partir des tailles de conteneurs ci dessus, vous pouvez évaluer la dimension de votre abri. Faites attention à la circulation à l'intérieur de l'abri. Une allée de circulation suffisamment large permettra de faciliter l'entrée et la sortie des conteneurs.

## ÉQUIPEMENTS

Abri Plus vous propose des équipements additionnels pour améliorer le service et le confort d'utilisation de votre abri. Éclairage, système de fermeture, gestion d'accès, habillage des abris en partie haute, casiers, cendriers... nous avons certainement ce que vous cherchez !

“ *Contactez-nous pour nous faire part de votre projet. Nous sommes à votre écoute pour vous conseiller dans la mise au point de votre équipement.* ”





# NUANCIER



## Notre sélection de couleurs tendance !

Abri Plus a sélectionné pour vous les plus belles couleurs pour vos abris à travers trois collections. URBAN regroupe les nuances neutres pour un effet résolument contemporain. NATURAL propose une palette douce et chaleureuse pour une intégration parfaite au paysage. POP apporte la fraîcheur de couleurs toniques.

Et si vous ne trouvez pas votre bonheur dans ces couleurs, sachez que tout le nuancier RAL est également disponible.

Mat, brillant ou sablé, les trois finitions sont possibles. Notre aspect favori : le sablé pour sa durabilité et sa finition tellement contemporaine !

“

*Nos conseils :*

- > *Observez l'environnement du site d'implantation pour déterminer la couleur adéquate.*
- > *Favorisez une teinte sombre si vous souhaitez limiter l'impact visuel de l'abri.*
- > *Envie de gaieté : choisissez la gamme Pop pour vos accessoires.*

”

### URBAN



Blanc pur - 9010



Aluminium blanc - 9006



Noir profond - 9005



Gris anthracite - 7016

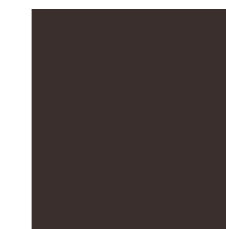


Gris souris - 7005



Gris lumière - 7035

### NATURAL



Brun gris - 8019



Gris terre d'ombre - 7022



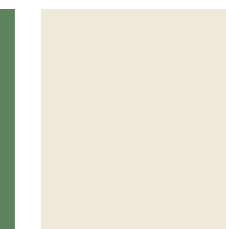
Gris quartz - 7039



Vert sapin - 6009



Vert réséda - 6011



Blanc crème - 9001

### POP



Rouge pourpre - 3004



Rouge framboise - 3027



Orange profond - 2011



Vert pomme - P382C



Bleu pastel - 5024



Bleu gentiane - 5010





la solution pour tout abriter

*Contactez-nous !*

31 rue de l'industrie - BP 38  
44310 St Philbert de Grand Lieu - France

**Tél : 02 40 78 08 08**

Fax : 02 40 78 08 10

info@abri-plus.com

[www.abri-plus.com](http://www.abri-plus.com)

