



*Die Baumschützer*



## MeierGuss Baumschutz-Systeme

Produkte aus Gusseisen herzustellen ist unsere Stärke –  
Baumschutz unsere Leidenschaft.



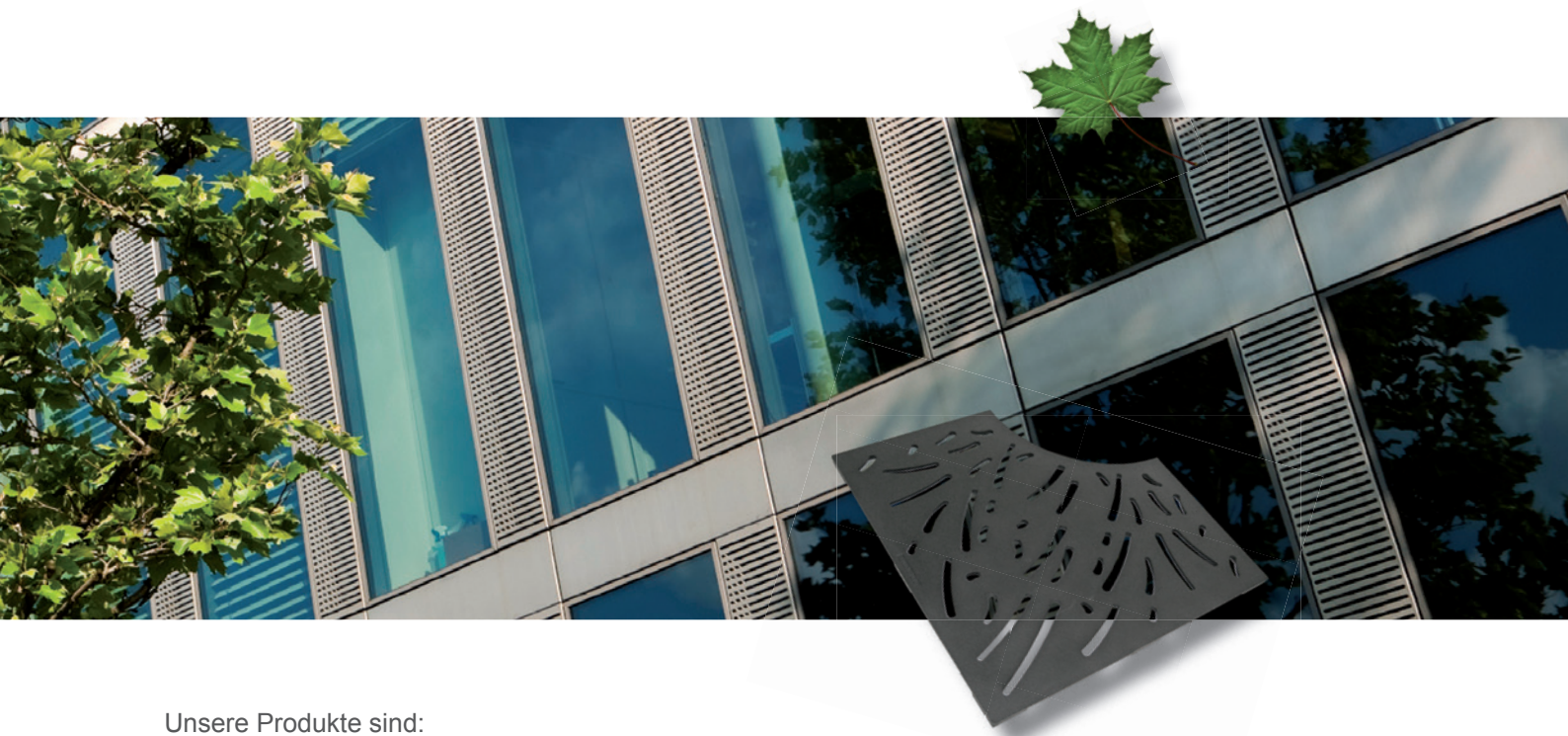
Ohne Pflanzen sind unsere Städte triste Wüsten aus Beton, Stein und Asphalt. Einen Wert als Lebensraum erhalten sie erst durch Parks und Grünanlagen, die mit ihren Wiesen, Blumenbeeten, Sträuchern und Bäumen ideale Ruhezeiten zum Entspannen bieten. Mit ihrem ausladenden Blätterdach regulieren Bäume außerdem das Mikroklima. Jedoch sind Städte für Bäume eine lebensfeindliche Umgebung und deshalb bedarf es besonderer Maßnahmen zu ihrem Schutz.

Seit 2009 vertreibt MeierGuss Baumschutzsysteme der ehemaligen Buderus Kanalguss GmbH, die jahrzehntlang erfolgreich auf diesem Sektor tätig war. Dieses umfangreiche Know-how bei der Konstruktion und Produktion von Baumschutzsystemen, gebündelt mit dem eigenen Fachwissen, macht MeierGuss zu einem unschlagbaren, innovativen Partner in Sachen Baumschutz.



## Baumroste aus Gusseisen – das ideale Produkt zum Abdecken von Baumscheiben

- geringe Materialstärken bei höchsten Beanspruchungen
- hergestellt aus 100 % Recyclingmaterial und wieder zu 100 % recyclingfähig
- gestalterisch bieten sich nahezu unbegrenzte Möglichkeiten bezüglich einer attraktiven Oberflächendarstellung
- witterungsbeständig und verschleißresistent
- hochbelastbares Material – dadurch statisch freitragende und wurzelschonende Konstruktionen möglich



Unsere Produkte sind:

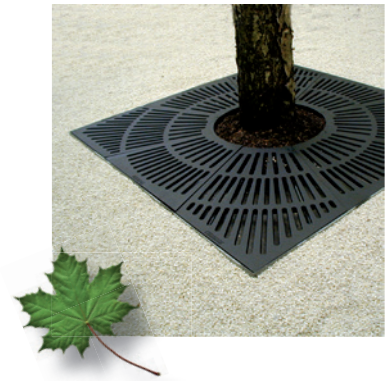
- **zertifiziert**  
nach DIN ISO 9001 und DIN ISO 14001 (Umweltmanagement)
- **optisch hochwertig**  
durch aufwendige Modelltechnik und mehrstufigem Oberflächenfinish
- **rutschhemmend**  
nach Rutschhemmungsgutachten BGR 181

und erfüllen Anforderungen hinsichtlich:

- **Belastungsangaben**  
regelmäßige Überprüfung und Dokumentation durch interne Qualitätskontrollmechanismen
- **Qualitätsstandard**  
gleichbleibend durch hochmoderne industrielle Gießereitechnik

## System MeierGuss CLASSICO®

- das Original mit Tradition – oft kopiert, nie erreicht
- Strahlen-Design – trifft die Baumsituation auf den zentralen Punkt



Abmessungen in mm		Artikel - Nr.
außen	innen	
1250 x 1250	Ø 600	CLQ12560
1500 x 1500	Ø 700	CLQ15070
1800 x 1800	Ø 700	CLQ18070
2000 x 2000	Ø 700	CLQ20070
Ø 1500	Ø 700	CLK15070
Ø 2000	Ø 700	CLK20070

Weitere Abmessungen und Formen aus unserem erweiterten Standardprogramm lieferbar.



## System MeierGuss RONDELLO®

- bekannt und bewährt
- Radial-Design – umschließt den Baumstandort kreisend



Abmessungen in mm		Artikel - Nr.
außen (incl. Stahl-AR)	innen*	
1250 x 1250	Ø 700	ROQ12570
1500 x 1500	Ø 700	ROQ15070
1800 x 1800	Ø 700	ROQ18070
2000 x 2000	Ø 700	ROQ20070
2500 x 2500	Ø 700	ROQ25070
Ø 1500	Ø 700	ROK 15070
Ø 2000	Ø 700	ROK20070

Weitere Abmessungen und Formen aus unserem erweiterten Standardprogramm lieferbar.

\* innen Ø auf 1.100 mm mechanisch erweiterbar (außer ROQ12570)

## System MeierGuss LATERAL®

- modern – minimalistisch – urban anspruchsvoll
- LATERAL®-Design – begleitet den Baumstandort parallelisierend



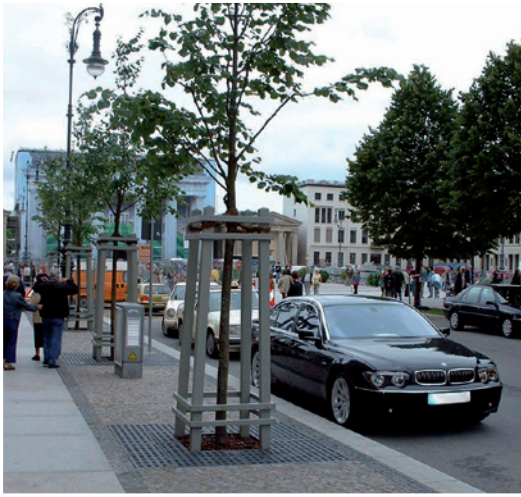
Abmessungen in mm		Artikel - Nr.
außen	innen	
1250 x 1250	550 x 550	LAQ12555
1500 x 1500	700 x 700	LAQ15070
1800 x 1800	850 x 850	LAQ18085
2000 x 2000	850 x 850	LAQ20085

Weitere Abmessungen und Formen aus unserem erweiterten Standardprogramm lieferbar



## System MeierGuss QUADRAL®

- zeitlos – technisch – städtisch robust
- QUADRAL®-Design – begleitet die Baumsituation quadratisch punktuell



Abmessungen in mm		Artikel - Nr.
außen	innen	
1250 x 1250	Ø 600	QUQ12560
1500 x 1500	Ø 700	QUQ15070
1800 x 1800	Ø 700	QUQ18070
2000 x 2000	800 x 800	QUQ20080

Weitere Abmessungen und Formen aus unserem erweiterten Standardprogramm lieferbar

## System MeierGuss – Flächenroste und Wurzelbrücken im Rasterystem

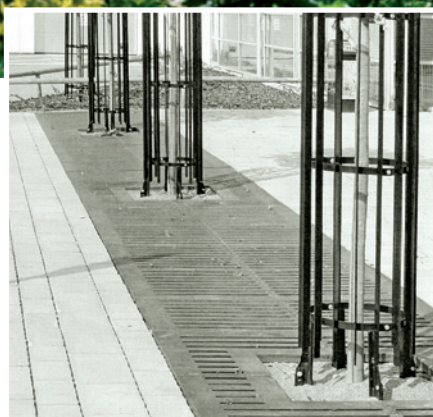


- Typ LATERAL®, QUADRAL®, CLASSICO® und LINEAR als Gusselemente-Endlossystem
- bei großflächigen Bestandsbaumsituationen und Sanierungen sehr gut geeignet
- Rastermaße z.B.: 1000/1000 mm; 500/1000 mm; 750/750 mm
- weitere Abmessungen für spezielle Projektanforderungen möglich



Genf (Schweiz)

Pflanzquartier 3750 x 2250 mm mit Baumrostsegment LINEAR 750 x 750 mm im Längenraster 750 mm



Stockholm (Schweden)

Pflanzrinnenbecken 13500 x 1500 mm mit Baumrost LATERAL® B = 1500 mm im Längenraster 750 mm



Coburg (Deutschland)

Pflanzquartier 6000 x 3000 mm; innen 2000 x 2000 mm mit Baumrostsegment QUADRAL®





## System MeierGuss – Projekte und Lösungen für individuelle Planungswünsche



Durch hocheffiziente Produktionsverfahren, eine hausinterne Modellwerkstatt und jahrzehntelange Konstruktionserfahrungen auf diesem speziellen Gebiet, realisieren wir auch die ausgefallensten Wünsche unserer Kunden. Architekten und Planer finden bei unseren spezialisierten Konstrukteuren eine bestmögliche Unterstützung, insbesondere bei der Umsetzung von individuellen Planungen. Viele Referenzprojekte im In- und Ausland zeugen von unserer Leistungsfähigkeit.



### Frankfurt a. M. Goethe-Uni

Bestandsbaumsanierung 13000 x 13000 mm;  
sichtbare Baumscheibenabdeckung in  
Größe 7000 x 7000 mm  
LATERAL® Segment 1000 x 1000 mm

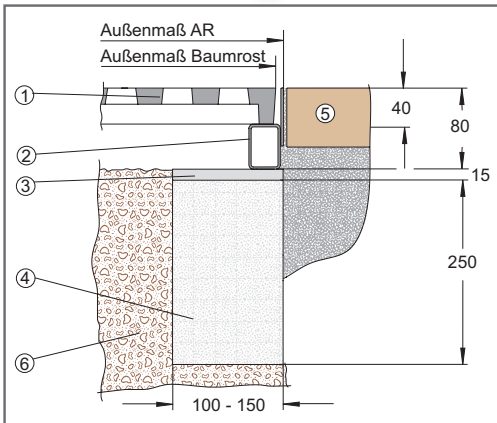
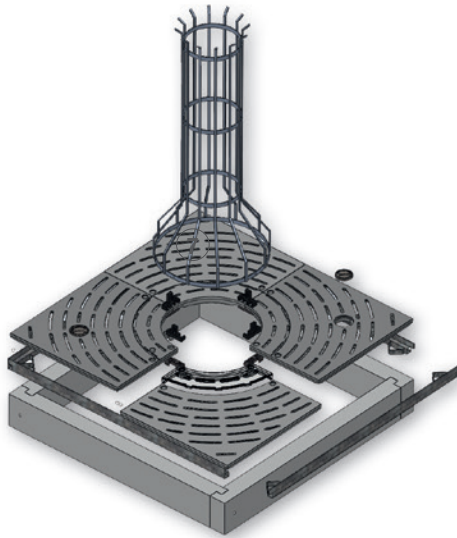
### Volketswil (Schweiz)

Beton-Pflanzquartier (B x H x T)  
2300 x 2080 x 600 mm  
mit Guss-Abdeckung 2100 x 800 mm,

### Penzberg (Deutschland)

Größen: 4580 x 2540 mm  
und 1938 x 2540 mm  
teilweise mit integrierten Bodenstrahlern

# System MeierGuss – Technik



- 1 Baumrost aus Gusseisen**, freitragend durch statisch belastbare Segmentverbindungen, inkl. Versorgungsöffnung mit gesichertem Deckel
- 2 Stahl Außen-/Einfassungsrahmen**, dieser Rahmen dient lediglich als einfassende Schablone zur Abgrenzung zum umgebenden Belag. Bei entsprechender Fundamentierung kann der Baumrost auch ohne Rahmen eingesetzt werden.
- 3 Ausgleichsschicht** (optional), zum Höhenangleich, aus druckbelastbarem Mörtel.
- 4 Fundament**,  
- Betonfertigteile werkseitig, 1– 4-teilig, Breite 150 mm  
- wahlweise bauseitige Lösung z.B. mit Tiefborden 10/30 oder als geschaltes Ortbetonfundament, etc.
- 5 Umgebungsbelag**, Pflaster-, Asphaltbelag oder ähnlich
- 6 Pflanz- /Baumsubstrat**, gemäß FLL (Forschungsgesellschaft Landschaftsentwicklung Landschaftsbau e.V.) oder ZTV-Vectra-MÜ. Die entsprechend der Verkehrsflächen verdichtbaren bzw. nicht verdichtbaren und gleichzeitig offenporigen Straßenbausubstrate gewährleisten eine Nährstoffversorgung im Wurzelbereich und sind so wesentlicher Bestandteil von einem Baumpflanzsystem.
- 7 Stamm- / Baumschutzgitter**, Bauhöhe 1.800 mm, die Standardtypen „LIGERO“ oder „QUATTRO-Q“ werden generell immer inkl. Befestigungsset zur höhen- u. neigungsverstellbaren Montage geliefert. Viele weitere Ausführungen aus unserem erweiterten Standardprogramm oder als Objektanfertigung möglich.

CLASSICO®				RONDELLO®			LATERAL®			QUADRAL®		
Außenm. in mm (AR)	Art.-Nr.	Innenm. in mm	Gew./ ET	Art.-Nr.	Innenm. in mm	Gew./ ET	Art.-Nr.	Innenm. in mm	Gew./ ET	Art.-Nr.	Innenm. in mm	Gew./ ET
<b>quadratisch</b>												
□ 1250	CLQ12560	∅ 600	120kg/4 ET	ROQ12570	∅ 700	143kg/4 ET	LAQ12555	□ 550	120kg/4 ET	QUQ12555	□ 550	120kg/4 ET
□ 1500	CLQ15070	∅ 700	207kg/4 ET	ROQ15070	∅ 700	250kg/4 ET	LAQ15070	□ 700	216kg/4 ET	QUQ15070	∅ 700	258kg/4 ET
□ 1800	CLQ18070	∅ 700	304kg/8 ET	ROQ18070	∅ 700	400kg/4 ET	LAQ18085	□ 850	312kg/4 ET	QUQ18070	∅ 700	360kg/4 ET
□ 2000	CLQ20070	∅ 700	498kg/4 ET	ROQ20070	∅ 700	440kg/4 ET	LAQ20085	□ 850	360kg/4 ET	QUQ20080	□ 800	560kg/4 ET
□ 2500	-	-	-	ROQ25070	∅ 700	770kg/4 ET	-	-	-	-	-	-
<b>rund</b>												
∅ 1500	CLK15070	∅ 700	156kg/4 ET	ROK15070	∅ 700	188kg/4 ET	-	-	-	-	-	-
∅ 2000	CLK20070	∅ 700	242kg/4 ET	ROK20070	∅ 700	335kg/4 ET	-	-	-	-	-	-

\*Außenmaße können als Kennmaßangabe abweichen. Aktuelle Außenmaße bzgl. Modellanpassungen auf Anfrage.

	□ 1250	□ 1500	□ 1800	□ 2000	□ 2500	∅ 1500	∅ 2000
Stahl-UK Bauhöhe 80 mm	ARQ1250	ARQ1500	ARQ1800	ARQ2000	ARQ2500	ARR1500	ARR2000
Fundamentring Bauhöhe 250 mm	FUQ1250250	FUQ1500250	FUQ1800250	FUQ2000250	FUQ2500250	FUR1500250	FUR2000250

Baumschutzgitter	∅ 600	∅ 700	∅ 800	□ 550 mm	□ 850 mm
Ligero	B0936 085	BG2700R	B0936 082	-	-
Quattro-Q	-	-	-	B0936 168	B0936 174





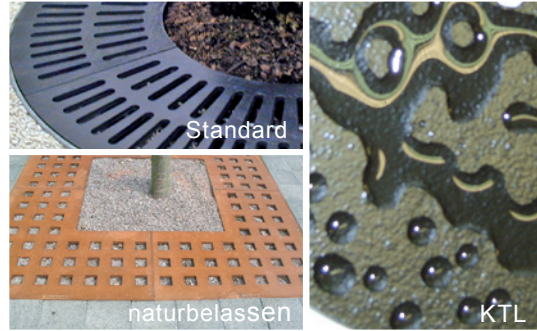
## Beschichtung

### Standard

- 2 K-EP Zinkgrund + Hydro Tauchlack  
ähnli. RAL 9005-9011 (schwarz matt)
- Gusseisen im Rohzustand (naturbelassen)  
Oberfläche 2 x drahtkorngestrahlt

### Gehobener Standard

- KTL-Kathodischer Tauchlack  
(schwarz RAL 9011, leicht glänzend)
- KTL + Pulverlackbeschichtung  
(RAL od. DB Farbe) nach Kundenwunsch



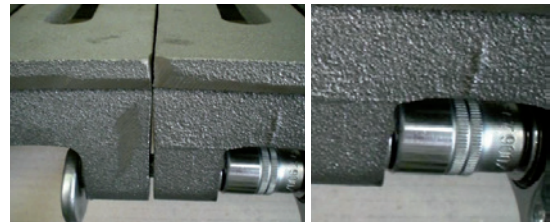
## Belastung

Alle Baumroste aus dem Standardprogramm sind freitragend für Radlasten bis 50 kN ausgelegt. Durch optimierte Guss-Konstruktionen und entsprechende statisch belastbare Segmentverbindungen werden keine zusätzlichen Stahl-Unterkonstruktionen benötigt. Durch diese Bauweise bleibt die Pflanzgrube frei von störenden Profilen und es kann uneingeschränkt in der Pflanzgrube gearbeitet werden.

Fahrzeug	Radlast Vorderräder	Radlast Hinterräder
SLW 60	100 kN	100 kN
SLW 30	50 kN	50 kN
LKW 16	30 kN	50 kN

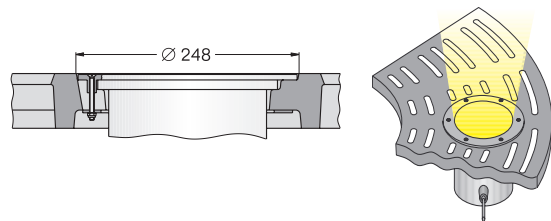
## Segment- /Flanschverbindung in statisch belastbarer Ausführung

Die Einzelsegmente der Baumroste können mittels dieser Verbindungstechnik eben und höhengerecht montiert werden. Der wählbare Anzugsmoment gewährleistet bestimmte Lagekorrekturen. Durch eine Kontermutter wird die Verbindung haltbar gesichert.



## Lichttechnik – Bodenstrahler

Die Baumroste aus der Standardserie können mittels werkseitig vertieften Anformungen mit bestimmten BEGA-Bodenstrahlern (Ø245 mm Flanschringdurchmesser) ausgerüstet werden. Wir empfehlen u.a. den BEGA Bodenstrahler 8750 oder maßgleiche Varianten, siehe auch [www.bega.de](http://www.bega.de)



## Ausführung Baumrost-Oberflächen

Die MeierGuss-Baumroste der Standardserie werden durch sogenannte Ober- und Unterkastenmodellvorrichtungen mit einer vertieft liegenden Trennkante gegossen. Das bedeutet, an der Oberfläche sind keine störenden gefährlichen Grate vorhanden und es entsteht eine saubere filigrane begehbare Fläche.



# Die Baumschützer



## **MeierGuss Sales & Logistics GmbH & Co. KG**

Auf der Welle 5-7 | 32369 Rahden  
Tel.: +49 5771 918-0 | Fax: +49 5771 918-218

**Alle Kontaktdaten finden Sie im Internet  
unter: [www.meierguss.de](http://www.meierguss.de)**

## **Standort Limburg**

Elzer Straße 23-25 | 65556 Limburg  
Tel.: +49 6431 291-0 | Fax: +49 6431 291-168

**Anwendungsberatung Baumschutz**

